

# FLOORWORK.eu

Das modulare Bodensystem!





**Designboden ideal für:** Verkaufsflächen, Büroräume, Aufenthaltsräume, Schauräume, Friseursalon, Empfangsräume, Warteräume, u.v.m.

## Das macht unsere Deco Tile einzigartig:

- » Loses Verlegen, kein Klebemittel erforderlich
- » Problemloses Austauschen einzelner Fliesen möglich
- » Einfache Reinigung mit Ein- oder Mehrscheibenreinigungsgeräten
- » Geeignet für: intensiven Fußgängerverkehr, Hubwagen manuell oder elektr.: bis 1,2t Personenkraftwagen (PKW)



34



DS

EN 14041



EM 430



EN 429



EN 427



EN 428



B<sub>fl</sub>-s1

EN 13501-1



43



EN 105-B02



EN 433



EN 423



EN 425



EN 660-1,  
EN 660-2



EN 423

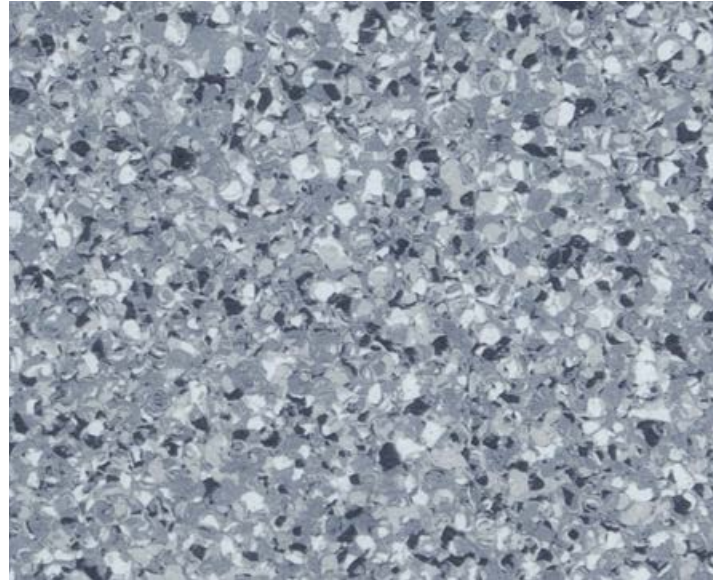
CE



## Deco Tile Dekore



Beige



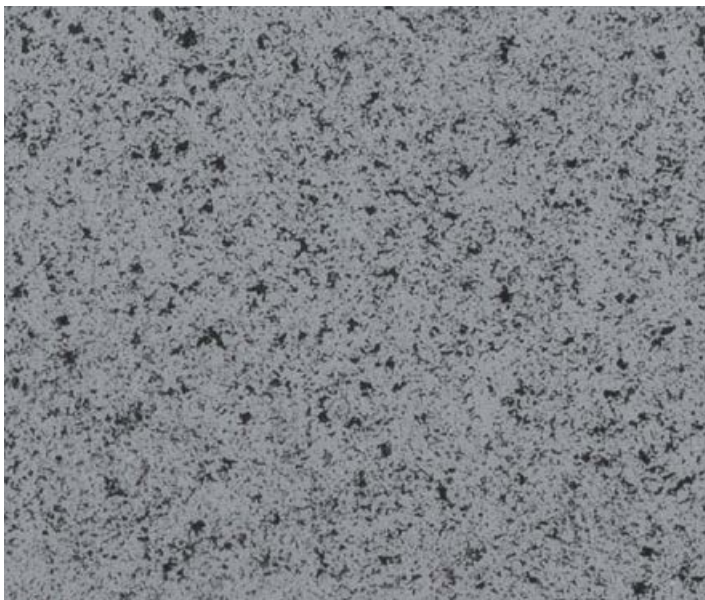
Grau-Blau



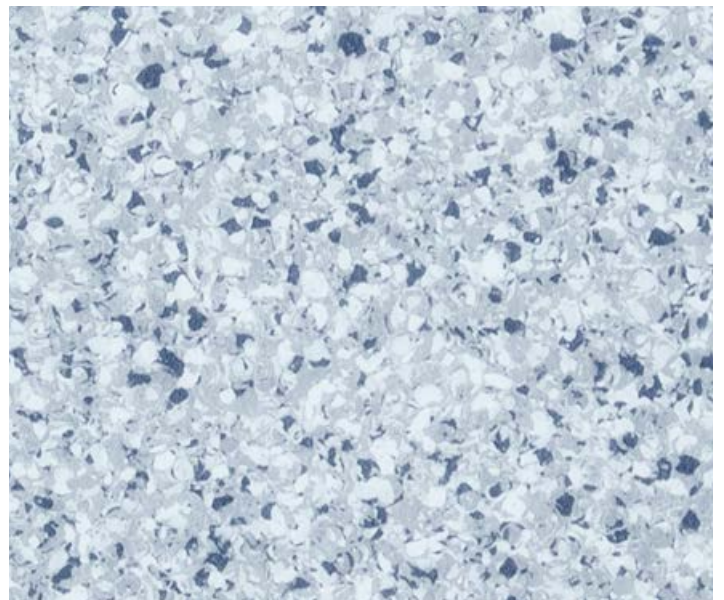
Slate



Medium-Grau



Pfeffer-Grau



Weiß

- » Homogener, elastischer Bodenbelag aus Polyvinylchlorid nach EN 649
- » Bauaufsichtliche Zulassung (nach dem AgBB-Schema)
- » CE-Kennzeichnung · Vollständig recycelbar · frei von Schwermetallen
- » 4-schichtiger Aufbau mit Glasfaser Armierung. Gemäß EN 425 geeignet für Stuhlrollen EN 12529 Typ W. Mit Schwalben-schwanzprofil für rasche und lose Verlegung. Auf sauberen, tragfähigen Untergründen lose verlegt. Die erste Fliesenreihe im Eingangsbereich ist nach Angaben des Bodenbelagsherstellers sowie des Klebstoffherstellers zu verkleben.

## Technische Daten:

Beanspruchungsklasse:	EN 685	Klassen 33, 34, 43
Gesamstärke:	EN 428	5,00 mm
Dicke der Nuttschicht:	EN 429	0,70 mm
Verschleißgruppe:	EN 660-1	Gruppe T
Resteindruck:	EN 433	< 0,07 mm
Brandverhalten:	EN 1350 1-1	Bfl-s1
Ableitwiderstand:	EN 1081	< 10 <sup>10</sup> Ω
Rutschfestigkeit:	EN 13893	R9
Lichteinheit:	EN 20105 B02	≥ 6
Gewicht:	EN 430	8kg / m <sup>2</sup>
Kantenlängen:	EN 427	457,2 x 457,2 mm
Rechtwinkligkeit:	<0,35 mm	
Fußbodenheizung:	geeignet	
Trittschallminderung:	ISO-148-8	12dB
Emissionsklasse:	A+	
Chemikalieneinwirkung:	EN 423	Gut beständig gegen verdünnte Laugen und Säuren bei kurzzeitiger Einwirkung.

Die einzelnen Werte können je nach Untergrund variieren. Im Bedarfsfall muss der Boden verklebt werden. In Bereichen direkter Sonneneinstrahlung, in Bereichen mit großen Temperaturunterschieden, sowie bei Überschreitung der zugelassenen mechanischen Belastungsgrenze muss verklebt werden.