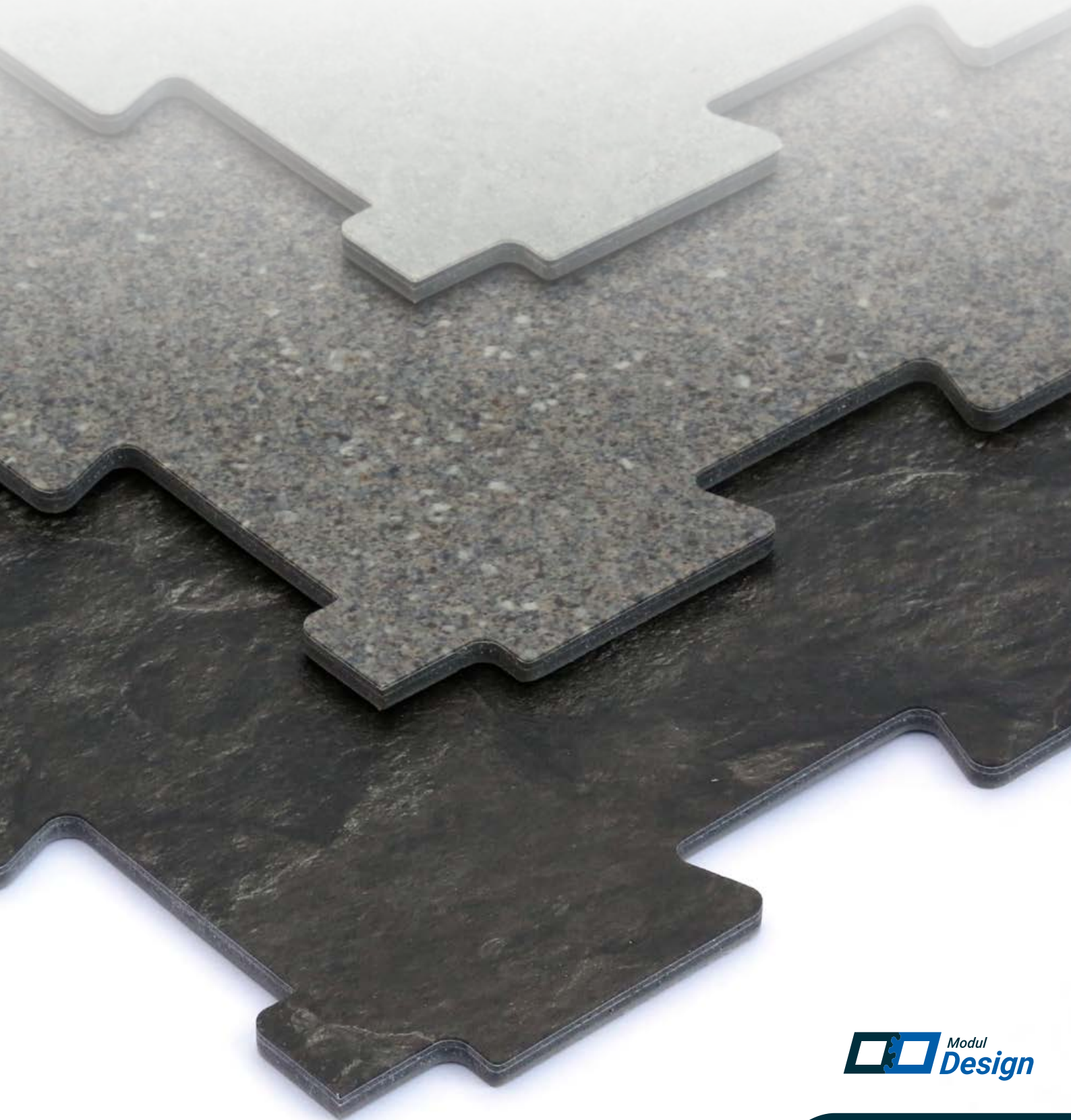


# **Floorwork.eu**

*Das modulare Bodensystem!*



**Designboden ideal für:** Verkaufsflächen, Büroräume, Aufenthaltsräume, Schauräume, Friseursalon, Empfangsräume, Warteräume, u.v.m.

## ***Das macht unsere Deco Tile einzigartig:***

- » Loses Verlegen, kein Klebemittel erforderlich
- » Problemloses Austauschen einzelner Fliesen möglich
- » Einfache Reinigung mit Ein- oder Mehrscheibenreinigungsgeräten
- » Geeignet für: intensiven Fußgängerverkehr, Hubwagen manuell oder elektr.: bis 1,2t Personenkraftwagen (PKW)

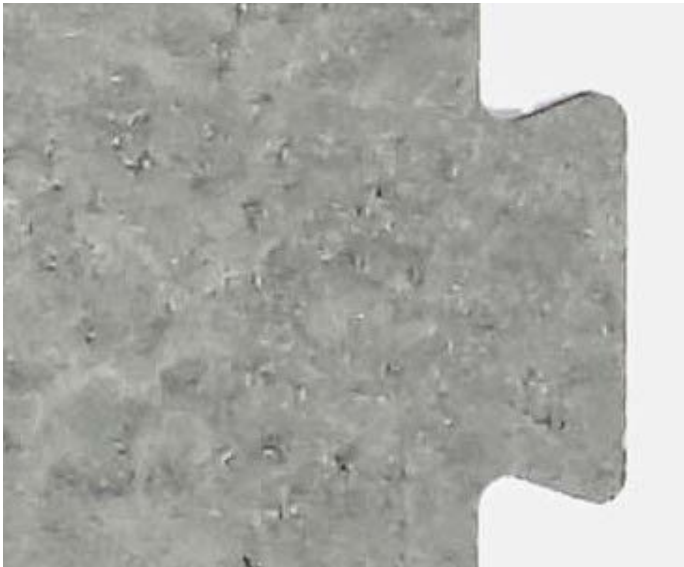




**Slate 1001**



**Asche Grau 1003**



**Beton Grau 1060**



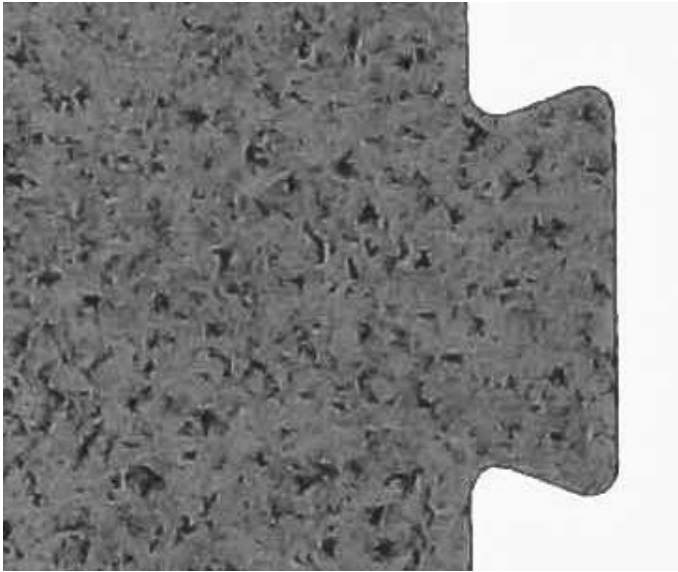
**Beton Braun 1061**



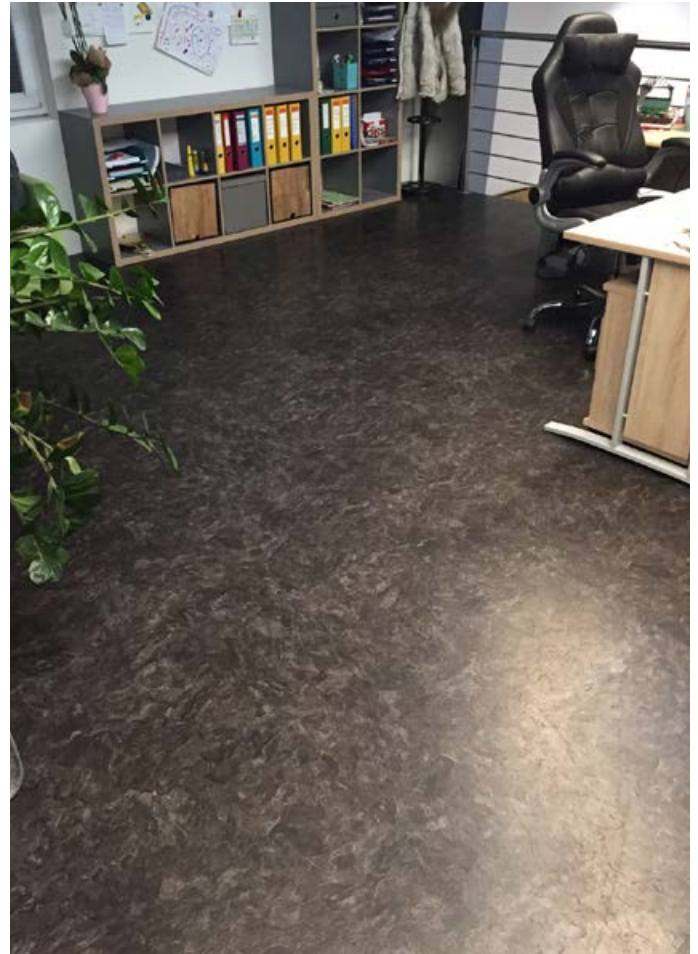
**Stone 1050**



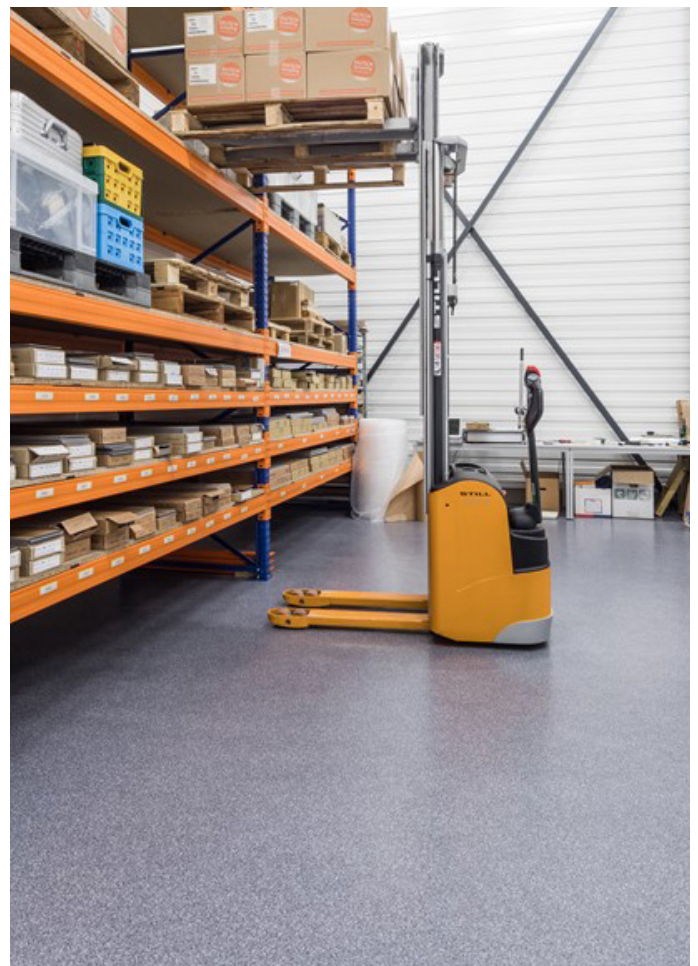
**Stone dunkel 1051**



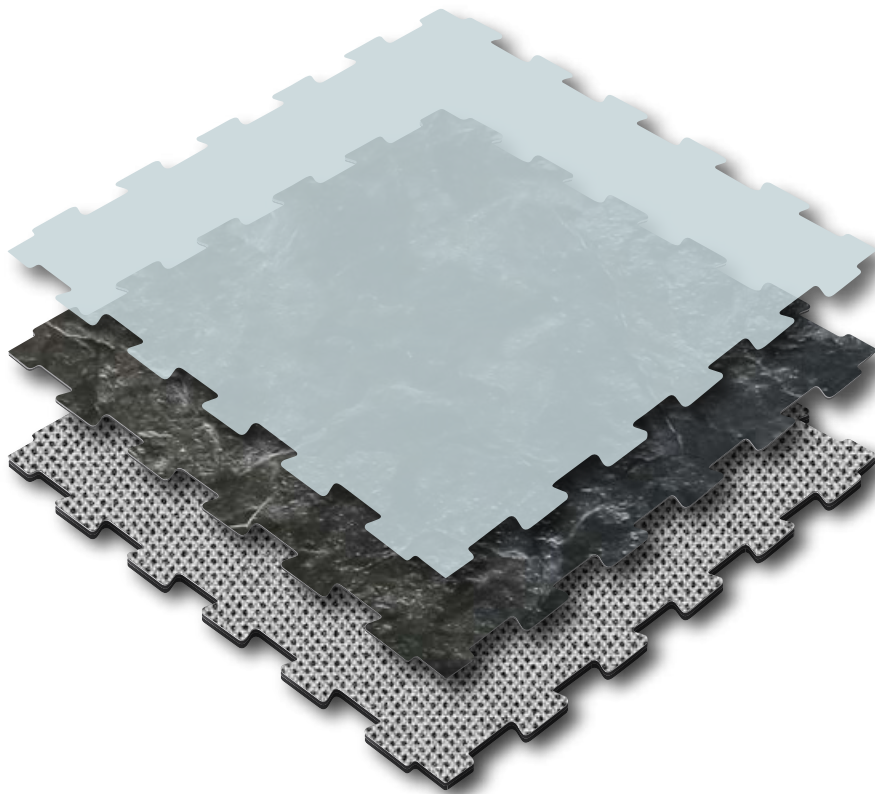
Pfeffer Grau 1020



Medium Grau 1021



Blau Grau 1030



0,7 mm Nutzschrift

0,1 mm Dekorfilm

4,2 mm Trägerschicht  
mit Anti-Rutsch Beschichtung



EN 14041

EM 430

EN 429

EN 427

EN 428

EN 13501-1

EN 105-B02

EN 433

EN 423

EN 425

EN 660-1,  
EN 660-2

EN 423



- » Heterogen, elastischer Bodenbelag aus Polyvinylchlorid nach EN 649
- » Bauaufsichtliche Zulassung (nach dem AgBB-Schema)
- » CE-Kennzeichnung · Vollständig recycelbar · frei von Schwermetallen
- » 4-schichtiger Aufbau mit Glasfaser Armierung. Gemäß EN 425 geeignet für Stuhlrollen EN 12529 Typ W. Mit Schwalben-schwanzprofil für rasche und lose Verlegung. Auf sauberen, tragfähigen Untergründen lose verlegt. Die erste Fliesenreihe im Eingangsbereich ist nach Angaben des Bodenbelagsherstellers sowie des Klebstoffherstellers zu verkleben.

## Technische Daten:

Beanspruchungsklasse:	EN 685	Klassen 33, 34, 43
Gesamstärke:	EN 428	5,00 mm
Dicke der Nuttschicht:	EN 429	0,70 mm
Verschleißgruppe:	EN 660-1	Gruppe T
Resteindruck:	EN 433	< 0,07 mm
Brandverhalten:	EN 1350 1-1	Bfl-s1
Ableitwiderstand:	EN 1081	< 10 <sup>10</sup> Ω
Rutschfestigkeit:	EN 13893	R10
Lichtechtheit:	EN 20105 B02	≥ 6
Gewicht:	EN 430	8kg / m <sup>2</sup>
Kantenlängen:	EN 427	457,2 x 457,2 mm
Rechtwinkligkeit:	<0,35 mm	
Fußbodenheizung:	geeignet	
Trittschallminderung:	ISO-148-8	12dB
Emissionsklasse:	A+	
Chemikalieneinwirkung:	EN 423 kurzzeitiger Einwirkung.	Gut beständig gegen verdünnte Laugen und Säuren bei

Die einzelnen Werte können je nach Untergrund variieren. Im Bedarfsfall muss der Boden verklebt werden. In Bereichen direkter Sonneneinstrahlung, in Bereichen mit großen Temperaturunterschieden, sowie bei Überschreitung der zugelassenen mechanischen Belastungsgrenze muss verklebt werden.